

# Solar Panel Taşıyıcılarına Özel Uzman Yapı Mühendisliği

*Expertise Structural Engineering for  
Solar Panel Mounting Systems*



[www.genoser.com](http://www.genoser.com)

GENOSER  
YAPI MÜHENDİSLİĞİ OFİSİ


# Resmi Kurumlarca Talep Edilen Statik Rapor Hizmetleri

*Static Assessment Reports for Administration Claim*

**Aydem**  
Elektrik Dağıtım A.Ş.

T.C.  
ENERJİ VE  
TABİİ KAYNAKLAR  
BAKANLIĞI



 Gediz Elektrik

 **MEDAŞ**  
MERAM ELEKTRİK DAĞITIM A.Ş.

# Çatı Kurulumları için Yapı Güvenliđi Tespiti

*Structural Assessment for Roof Solar Systems*





# Güneş Enerji Tesislerine Özel Statik Projelendirme

## *Special Static Projects for Solar Energy Systems*



### 1. Proje Ön İncelemesi

#### *Pre-Analyzing of Project*

GES yatırımcılarının elindeki teknik dökümanların uygunluğunun değerlendirilmesi ve yetersiz olması durumunda gerekli yönlendirmeler yapılır.

*Assesment technical compliance and special consulting for investors in case of poor.*



# Güneş Enerji Tesislerine Özel Statik Projelendirme

## Special Static Projects for Solar Energy Systems

### 2. Zemin Etüdü ve Saha Araştırmaları

#### Soil Exploration and Field Research

GENSER zemin etüdü şartnamesine göre yeterli sayıda sondaj, sismik deney, vs. gibi saha testleri ve uygun laboratuvar testleri tarafımızca yapılmaktadır. Uygun yapılmış zemin etüt çalışması, taşıyıcı konstrüksiyon temel tipi seçiminin doğru yapılmasına doğrudan etki eder.

*According to the soil exploration specifications; competent technic tests(boring, seismic tests, aboratory tests etc.)examines by GENSER. Feasible soil exploration have importance to select right foundation type for suitable supporting soil construction.*



# Güneş Enerji Tesislerine Özel Statik Projelendirme

## *Special Static Projects for Solar Energy Systems*

### 4. Temel Tipi Seçimi

#### *Foundation Type Selection*

Temel sistemi seçimi, zemin etüt raporlarına göre çakma kazık, betona gömülü kazık veya yüzeysel betonarme temel tipleri arasından proje özelinde seçilmektedir. Çakma kazık tipi uygulamalar göreceli olarak ekonomik, hızlı ve genelde en çok tercih edilen mesnetleme tipidir. Bununla birlikte sahada sert kayaç profilinin hakim olması, çok düşük taşıma gücü olan veya aşırı korozif zeminlerde çakım temel uygulaması mümkün olmamaktadır. Bu olumsuz durumları eleme amacıyla betona gömülü kazık uygulamasına da gidilebilir. Yüzeysel betonarme temelli sistemler ise, çok düşük taşıma gücü olan zeminlerde uygulanmakta ve uzun ömürlülüğü ve yüksek durabilitesi nedeniyle tercih edilmektedir.

*Making special selection according to the soil investigation report between raker pile, embedded in concrete pile or surface concrete foundation types. Raker pile application is generally more economic, fast and selectable supporting type relatively the others. However, on hard rock, poor supporting resistance or corrosive areas raker pile application is not possible. Embedded in concrete pile is suitable for eliminating the disadvantages of field conditions. Surface concrete systems are preferable for poor supporting soils because of long-life and high resistance capacity.*

# Güneş Enerji Tesislerine Özel Statik Projelendirme

## *Special Static Projects for Solar Energy Systems*

### **5. Mevcut Konstrüksiyon Tasarım ve Proje Kontrollüğü**

#### *Present Construction Design and Project Controlling*

Yatırımcı tarafından öncesinde seçimi yapılmış konstrüksiyonların, ilgili yönetmelikler çerçevesinde yerel şartlar dikkate alınarak statik kontrolü yapılmaktadır. Bu aşamada sistemin daha ekonomik hale getirilmesi veya statik iyileştirme önerileri yatırımcılara raporlanmaktadır. GENSER, hali hazırda birçok yurtdışı üretici/tasarımcı firma tarafından geliştirilmiş taşıyıcı sistemlerin, yerel şartnamelere göre kontrolünü ve iyileştirmesini yapmaktadır.

*According to the relevant instructions static calculations and controls special to local conditions for pre-decided constructions by investigators. Consulting for investigators on this process about more economic methods and static improvement. Genser has already controlled and improved conveyor systems which is produced or designed by a lot of foreign firms.*



# Genser Engineering Pv Solar Projects Reference List (Field/roof)

## Project Information

### Total Designed Project 574 MW

No	Investor	City	Installed Power (kWp)	Installation Type	Year	No	Investor	City	Installed Power (kWp)	Installation Type	Year
615	POMZA EKS PORT GES	İZMİR	356,40	ÇATI	2018	587	MCBÜ GES	MANİSA	258,40	ÇATI	2017
614	EFELER BELEDİYESİ GES	AYDIN	889,38	SAHA	2018	586	LBM ENERJİ MENEMEN GES	İZMİR	1113,84	SAHA	2017
613	PÜTAŞ ENERJİ 1 GES	İZMİR	1041,00	SAHA	2018	585	NİF-1 SAHA GES	MUĞLA	556,92	SAHA	2017
612	KUYUCAK GES2	AYDIN	505,44	SAHA	2018	584	NİF-2 SAHA GES	MUĞLA	556,92	SAHA	2017
611	KUYUCAK GES1	AYDIN	505,44	SAHA	2018	583	NİF-3 SAHA GES	MUĞLA	556,92	SAHA	2017
610	AKPINAR ÇATI GES	MUĞLA	372,60	ÇATI	2018	582	ÇENGER-1 SAHA GES	MUĞLA	556,92	SAHA	2017
609	KOR YUMURTA GES	İZMİR	102,06	ÇATI	2018	581	ÇENGER-2 SAHA GES	MUĞLA	556,92	SAHA	2017
608	ELMAS GRUP GES	İZMİR	356,40	ÇATI	2018	580	ÇENGER-3 SAHA GES	MUĞLA	556,92	SAHA	2017
607	EFELER ÇİFTLİĞİ GES	AYDIN	1161,27	ÇATI	2018	579	ÇENGER-5 SAHA GES	MUĞLA	556,92	SAHA	2017
606	AKAN GES	MERSİN	356,40	ÇATI	2018	578	ÇENGER-6 SAHA GES	MUĞLA	556,92	SAHA	2017
605	GKM GES	MERSİN	297,00	ÇATI	2018	577	EGE GES	DENİZLİ	1148,16	SAHA	2017
604	GÜNEYDAŞ GES	İZMİR	228,80	ÇATI	2018	576	İŞİK GES	DENİZLİ	1148,16	SAHA	2017
603	KEMAL SAPMAZ GES	MANİSA	1069,20	SAHA	2018	575	PAYIDAR GES	DENİZLİ	1148,16	SAHA	2017
602	ZEYNEP MERVE SAPMAZ GES	MANİSA	1069,20	SAHA	2018	574	YILDIZ GES	DENİZLİ	1148,16	SAHA	2017
601	ASYANUR ORHAN GES	MANİSA	572,00	SAHA	2018	573	AVRASYA GES	DENİZLİ	1148,16	SAHA	2017
600	KIRAVDAN GES 9	ESKİŞEHİR	999,00	SAHA	2018	572	SÜVARIÖĞÜLLARI GES 3	AYDIN	1040,48	SAHA	2017
599	KIRAVDAN GES 8	ESKİŞEHİR	999,00	SAHA	2018	571	SÜVARIÖĞÜLLARI GES 2	AYDIN	1140,48	SAHA	2017
598	SEVİNÇ TELEKOMİNİKASYON GES	EDİRNE	416,00	SAHA	2018	570	SÜVARIÖĞÜLLARI GES	AYDIN	1140,48	SAHA	2017
597	SELAMİ TUNÇEL	EDİRNE	1015,00	SAHA	2018	569	GÜNEYDOĞU ENERJİ GES	ADİYAMAN	1194,75	SAHA	2017
596	ÜRETEN GES	AFYONKARAHİSAR	180,70	ÇATI	2018	568	BELİN 102-1 GES	KOVANCILAR	1134,00	SAHA	2017
595	KELAMİ ERTAN GES	İZMİR	4,48	ÇATI	2018	567	ANBER 102-2 GES	KOVANCILAR	1134,00	SAHA	2017
594	FOLKART ILIÇA GES	İZMİR	7,04	ÇATI	2018	566	ANBER 303-3 GES	KOVANCILAR	1134,00	SAHA	2017
593	GÜZELBAHÇE GES	İZMİR	5,30	ÇATI	2018	565	ARSLAN MEHMET 103-3 GES	KOVANCILAR	1134,00	SAHA	2017
592	ÖSB GES-37	KAYSERİ	1049,49	SAHA	2018	564	ARSLAN MEHMET 305-1 GES	KOVANCILAR	1134,00	SAHA	2017
591	ÖSB GES-36	KAYSERİ	1043,28	SAHA	2018	563	EDİZ 303-2GES	KOVANCILAR	1134,00	SAHA	2017
590	ÖSB GES-35	KAYSERİ	1024,65	SAHA	2018	562	EDİZ 304-3 GES	KOVANCILAR	1134,00	SAHA	2017
589	ÖSB GES-34	KAYSERİ	1018,44	SAHA	2018	561	ÖZGÖREN 102-4 GES	KOVANCILAR	1134,00	SAHA	2017
588	DÖNMEZ SÜT GES	DENİZLİ	45,90	ÇATI	2017	560	ÖZGÖREN 101-3 GES	KOVANCILAR	1134,00	SAHA	2017



# Genser Engineering Pv Solar Projects Reference List (Field/roof)

## Project Information

**Total Designed Project 574 MW**

No	Investor	City	Installed Power (kWp)	Installation Type	Year	No	Investor	City	Installed Power (kWp)	Installation Type	Year
559	ÖZGÖREN 302-6 GES	KOVANCILAR	1134,00	SAHA	2017	511	ORHAN ALTUN GES	KIRŞEHİR	1203,50	SAHA	2017
538	MİSTRAL 3 GES	BAĞDAMLAR	1155,40	SAHA	2017	510	İSMET HÜSREV AKAY GES	KIRŞEHİR	1203,50	SAHA	2017
537	HELİOS 1 GES	BAĞDAMLAR	1155,40	SAHA	2017	509	HALİL İBRAHİM ATCI GES	KIRŞEHİR	601,75	SAHA	2017
536	ARIEN GES	BAĞDAMLAR	1155,00	SAHA	2017	508	BAYRAM NUR AKAY GES	KIRŞEHİR	1203,50	SAHA	2017
535	ÇENGER SAHA GES	FETHİYE	500,00	SAHA	2017	507	ABDURRAHMAN TALHA KURT GES	KIRŞEHİR	203,50	SAHA	2017
534	MENEMEN SAHA GES	MENEMEN	1113,84	SAHA	2017	506	TD MUĞLA ÇIRPI B GES	MUĞLA	550,16	SAHA	2017
533	YEŞİLÇİFTLİK BELEDİYESİ GES	SULTANDAĞI	399,84	SAHA	2017	505	TD MUĞLA ÇIRPI A GES	MUĞLA	550,16	SAHA	2017
532	ALİ RIZA AKÇAY GES	ÇEŞME	5,75	ÇATI	2017	504	TDE MUĞLA ÇIRPI B GES	MUĞLA	550,62	SAHA	2017
531	GÖKTEPE ENERJİ GES	GÖLMARMARA	1144,00	SAHA	2017	503	TDE MUĞLA ÇIRPI A GES	MUĞLA	550,16	SAHA	2017
530	DUDU SÖZCÜLER GES	AKHİSAR	537,60	SAHA	2017	502	ÇIRPI 500 KW B GES	MUĞLA	550,62	SAHA	2017
529	TIRTAR BAĞI GES	TOROSLAR	1121,12	SAHA	2017	501	ÇIRPI 500 KW A GES	MUĞLA	550,16	SAHA	2017
528	TIRTAR DOĞU GES	TOROSLAR	1121,12	SAHA	2017	500	GENÇ 3B GES	KONYA	472,23	SAHA	2017
527	TIRTAR KUZEY GES	TOROSLAR	1121,12	SAHA	2017	499	GENÇ 3A GES	KONYA	472,23	SAHA	2017
526	MİDTOWTOWN GES	BODRUM	1185,84	ÇATI	2017	498	GENÇ 2B GES	KONYA	501,38	SAHA	2017
525	HİTİT MEDİKAL GES	KEMALPAŞA	356,40	ÇATI	2017	497	GENÇ 2A GES	KONYA	501,38	SAHA	2017
524	ELDORADO GES	SELÇUK	275,60	ÇATI	2017	496	GENÇ 1B GES	KONYA	472,23	SAHA	2017
523	EDREMİT BELEDİYESİ GES	EDREMİT	207,48	ÇATI	2017	495	GENÇ 1A GES	KONYA	472,23	SAHA	2017
522	SELÇUK ÜNİVERSİTESİ GES	SELÇUKLU	1102,92	SAHA	2017	494	TDE ŞENYURT 2 GES	ERZURUM	1119,36	SAHA	2017
521	İBB SEYREK ÇATI GES	MENEMEN	401,76	ÇATI	2017	493	TDE ŞENYURT 1 GES	ERZURUM	1119,36	SAHA	2017
520	ED-VAN VANTİLATÖR	EDREMİT	290,50	ÇATI	2017	492	TD YEŞİL ŞENYURT GES 2	ERZURUM	1119,36	SAHA	2017
519	ÇAKA GES	KEMALPAŞA	185,64	ÇATI	2017	491	KONGES ŞENYURT 3	ERZURUM	1119,36	SAHA	2017
518	KARAMOLLA GES	ISPARTA	396,90	SAHA	2017	490	SÜMER 4 GES	ANKARA	1188,00	SAHA	2017
517	TDİNAMİK UZUN AHMET GES-1	ERZURUM	1092,96	SAHA	2017	489	SÜMER 3 GES	ANKARA	1188,00	SAHA	2017
516	MERAMGES UZUN AHMET GES-2	ERZURUM	1092,96	SAHA	2017	488	SÜMER 2 GES	ANKARA	1188,00	SAHA	2017
515	KONGES UZUN AHMET GES-3	ERZURUM	1112,10	SAHA	2017	487	SÜMER 1 GES	ANKARA	1188,00	SAHA	2017
514	GÜNEKO UZUN AHMET GES-4	ERZURUM	1094,24	SAHA	2017	486	PAŞA 3 GES	ANKARA	1188,00	SAHA	2017
513	SÜREYYA SALTİK GES	KIRŞEHİR	1203,50	SAHA	2017	485	PAŞA 2 GES	ANKARA	1188,00	SAHA	2017
512	RAMAZAN KÜÇÜK YAZICI	KIRŞEHİR	1203,50	SAHA	2017	484	PAŞA 1 GES	ANKARA	1188,00	SAHA	2017

## *Special Static Projects for Solar Energy Systems*

### **6. Çatı Kurulumlarına Özel Statik Projeler**

#### *Static Projects Special To Roof Setup*

Lisanssız elektrik üretimi kapsamında mevcut yapıların çatısına kurulacak tesisleri için yürürlükteki TEDAŞ teknik şartnamesine göre statik proje çalışmaları yürütülür. Bu kapsamda, panel taşıyıcı alt karkas elemanları yanında, mevcut bina çatı sisteminin mukavemet tahkikleri yapılmaktadır. İncelenen yapı için, mevcut projelerin temini, teknik ekibimizce yerinde yapılacak gözlemsel inceleme, dayanım testleri ve röleve çalışmaları gibi kapsamlı bir hizmet prosedürü uygulanmaktadır. Hazırlanan proje ve statik hesaplar, önce yapı ruhsatını veren ilgili idareye, ardından TEDAŞ Genel Müdürlüğü'ne sunulmaktadır.

*Static project planning according to the TEDAŞ technic specifications for unlicensed solar energy systems. Making roof strength perform tests within this process besides tests for bottom carcass members. Project operations, observational site analyze by our technic team, durability tests and relievo works are our presented services for investigated structure. Legal permission issues from authorised corporations and Head Office of TEDAŞ for prepared projects and static calculations.*

# Güneş Enerji Tesislerine Özel Statik Projelendirme

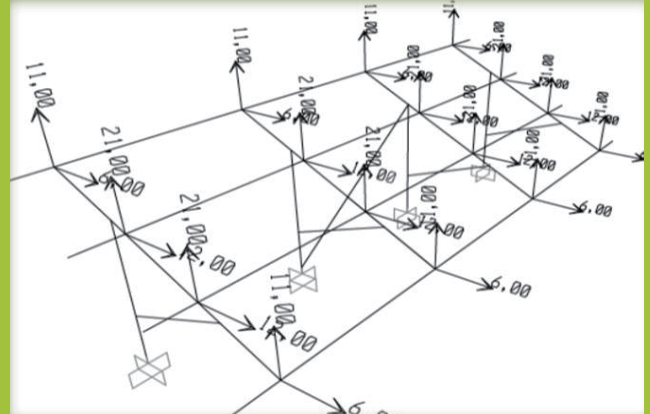
## Special Static Projects for Solar Energy Systems

### 3. Konstrüksiyon Tasarımı-Statik Hesabı ve Projelendirilmesi

#### Construction Design – Static Calculation and Project Planning

PV panel ve yerel şartlara göre belirlenmiş kar, rüzgar ve deprem yükleri altında en ekonomik ve yeterli güvenliğe sahip konstrüksiyon tasarımları yapılmaktadır. Tasarımlarda TS498, TS648, DBYBHY-2007, Eurocode 3-9 yönetmelikleri esas alınmaktadır. Konstrüksiyon tek bir yapı malzemesinden oluşabildiği gibi, çelik + alüminyum gibi karmasistemler de tasarlanabilmektedir.

*Designing most suitable and economic construction special to the PV panels, local climate conditions (snow, wind etc.) and earthquake risks. Designs based on TS498, TS648, DBYBHY-2007, Eurocode 3-9 instructions. Special design systems for both one construction material and mixed construction materials, for example; steel + aluminium.*



# Güneş Enerji Tesislerine Özel Statik Projelendirme

## Special Static Projects for Solar Energy Systems

### 7. TEDAŞ/Enerji Bakanlığı Onayları

*TEDAŞ/ Ministry of Energy Permissions*

Lisanssız projelerde TEDAŞ Genel Müdürlüğü, lisanslı projelerde Enerji Bakanlığı proje şartnameleri ve standartlarına göre statik hesap raporu ve çizimler hazırlanmaktadır. Birçok projede inşaat dosyası teknik inceleme sürecinin takibi ve gerekli olası revizyonların yapılması hizmet kapsamımız içinde yer almaktadır.

*Drawings and static calculation reports prepare according to specifications and standards of TEDAŞ for unlicensed projects and Ministry of Energy and Natural Resources for licensed projects. Operating the process about technic examination of the construction file and realising possible revisions are generally our standard services at a lot of projects.*



# Güneş Enerji Tesislerine Özel Statik Projelendirme

## Special Static Projects for Solar Energy Systems

### 8. İnşaat Teknik Kontrollüğü

*Construction Technic Controller*

Yatırımcının talep etmesi durumunda inşaatı devam eden veya TEDAŞ kesin kabulü yapılacak tesisler için inşaat teknik kontrollüğü hizmeti verilmektedir. Bu kontrollerde proje ve uygulama arasındaki uyumsuzluklar, doğru kesitlerin kullanımı ve birleşimlerin kontrolü teknik ekibimiz tarafından yapılmaktadır.

*Servicing as a construction technic controller upon demnad of investigator for under construction or in the process of TEDAŞ final acceptance systems. In this process the differences and disconformities between the project and practice, using right cross-sections and controls of joint members control and test by our technic team.*





# Genser Engineering Pv Solar Projects Reference List (Field/roof)

## Project Information

**Total Designed Project 574 MW**

No	Investor	City	Installed Power (kWp)	Installation Type	Year	No	Investor	City	Installed Power (kWp)	Installation Type	Year
483	SEVERDİ ENERJİ GES	ANTALYA	1069,20	SAHA	2017	453	HİPOKRAT GES	BALIKESİR	1177,35	SAHA	2017
482	SELİM 2 GES	İZMİR	1111,50	SAHA	2017	452	EFLATUN GES	BALIKESİR	1177,35	SAHA	2017
481	MUZAFFER MANGIR GES	İZMİR	1193,40	SAHA	2017	451	YAVERİYE 13 GES	OSMANIYE	1062,12	SAHA	2017
480	KAINAT 2 GES	İZMİR	1123,20	SAHA	2017	450	YAVERİYE 12 GES	OSMANIYE	1062,12	SAHA	2017
479	GÜLAY 2 GES	İZMİR	1123,20	SAHA	2017	449	YAVERİYE 11 GES	OSMANIYE	1062,12	SAHA	2017
478	DİDEM 2 GES	İZMİR	1099,80	SAHA	2017	448	YAVERİYE 10 GES	OSMANIYE	1062,12	SAHA	2017
477	ÇELEBİ 2 GES	İZMİR	1193,40	SAHA	2017	447	YAVERİYE 9 GES	OSMANIYE	1062,12	SAHA	2017
474	PRODES GES	BURSA	572,00	SAHA	2017	446	HAKİ GES 1	ISPARTA	1108,80	SAHA	2017
473	ÇAĞAN YÜKSEL GES	BURSA	360,36	SAHA	2017	445	YURTBAŞI 5 GES	ELAZIĞ	901,53	SAHA	2017
472	ARSE GES	BURSA	755,04	SAHA	2017	444	YURTBAŞI 4 GES	ELAZIĞ	901,53	SAHA	2017
471	ACEKA AĞUSTOS GES-1	ELAZIĞ	1117,80	SAHA	2017	443	YURTBAŞI 3 GES	ELAZIĞ	901,53	SAHA	2017
470	REHBER ENERJİ GES-2	KONYA	1123,20	SAHA	2017	442	YURTBAŞI 2 GES	ELAZIĞ	901,53	SAHA	2017
469	REHBER ENERJİ GES-1	KONYA	1123,20	SAHA	2017	441	YURTBAŞI 1 GES	ELAZIĞ	901,53	SAHA	2017
468	REHBER ENERJİ GES-3	KONYA	1123,20	SAHA	2017	440	DENİZ ERDOĞAN GES	MALATYA	1098,20	SAHA	2017
467	ES-MAK İNŞ.	KAYSERİ	884,52	SAHA	2017	439	PAMUKLU B GES	MERSİN	1101,36	SAHA	2017
466	ÇINAR İNŞAAT GES	KAYSERİ	952,56	SAHA	2017	438	PAMUKLU A GES	MERSİN	1101,36	SAHA	2017
465	ÇAKIL ENERJİ GES	KAYSERİ	884,52	SAHA	2017	437	SEÇİLSAN 2 GES	BİLECİK	1208,25	SAHA	2017
464	CELİZ İNŞ. GES	KAYSERİ	884,52	SAHA	2017	436	SEÇİLSAN 1 GES	BİLECİK	1208,25	SAHA	2017
463	BELİZ GES	KAYSERİ	918,54	SAHA	2017	435	KAHRASAN 2 GES	BİLECİK	1208,25	SAHA	2017
462	GÜNEŞLİ GÜNLER 2 GES	ADANA	1150,33	SAHA	2017	434	KAHRASAN 1 GES	BİLECİK	1208,25	SAHA	2017
461	GÜNEŞLİ GÜNLER 1 GES	ADANA	1150,33	SAHA	2017	433	ELVİNSAN 2 GES	BİLECİK	1208,25	SAHA	2017
460	OVACUMA GES	KARABÜK	1152,30	SAHA	2017	432	ELVİNSAN 1 GES	BİLECİK	1208,25	SAHA	2017
459	KORGUN GES	KARABÜK	1076,40	SAHA	2017	431	EFLİNSAN 2 GES	BİLECİK	1208,25	SAHA	2017
458	GÖZLEZ GES	KARABÜK	1076,40	SAHA	2017	430	EFLİNSAN 1 GES	BİLECİK	1208,05	SAHA	2017
457	BOZAN GES	KARABÜK	1149,60	SAHA	2017	429	ÇAĞLASAN 2 GES	BİLECİK	1208,25	SAHA	2017
456	BOYALI GES	KARABÜK	1055,70	SAHA	2017	428	ÇAĞLASAN 1 GES	BİLECİK	1208,25	SAHA	2017
455	BAĞLICA GES	KARABÜK	1097,10	SAHA	2017	427	ABAYSAN 2 GES	BİLECİK	1208,25	SAHA	2017
454	ALPARSEN 11 GES	KARABÜK	1090,20	SAHA	2017	426	ABAYSAN 1GES	BİLECİK	1208,25	SAHA	2017

# Genser Engineering Pv Solar Projects Reference List (Field/roof)

## Project Information

### Total Designed Project 574 MW

No	Investor	City	Installed Power (kWp)	Installation Type	Year	No	Investor	City	Installed Power (kWp)	Installation Type	Year
425	CEMRESAN GES	KÜTAHYA	1154,25	SAHA	2017	365	ECE-YIĞİT SAĞLIK-2 GES	ELAZIĞ	1069,20	SAHA	2017
424	AKRASAN GES	KÜTAHYA	1194,75	SAHA	2017	362	SÜTMER GES	ANTALYA	272,16	ÇATI	2017
423	T DİNAMİK G.ANTEP ARABAN GES	GAZİANTEP	1001,30	SAHA	2017	361	ŞUHUT GES	AFYONKARAHİSAR	1057,32	SAHA	2017
422	PROMET GAZİANTEP ARABAN GES	GAZİANTEP	1196,00	SAHA	2017	360	KOCATEPE GES	AFYONKARAHİSAR	1045,44	SAHA	2017
421	PROMET GAZİANTEP ARABAN GES	GAZİANTEP	1004,64	SAHA	2017	359	SAFTAM GES	İZMİR	545,48	ÇATI	2017
420	MUSTAFA TIRIS G.ANTEP ARABAN GES	GAZİANTEP	1196,00	SAHA	2017	358	ÇAĞATAY YILDIZ GES	DENİZLİ	237,60	ÇATI	2017
419	GÜNEKO GAZİANTEP ARABAN GES	GAZİANTEP	1004,64	SAHA	2017	357	İZMER GES	İZMİR	1021,75	SAHA	2016
418	EKREM EKİNCİ G.ANTEP ARABAN GES	GAZİANTEP	1196,00	SAHA	2017	356	EGE NET GES	İZMİR	1094,80	SAHA	2016
417	EKOĞÜN GAZİANTEP ARABAN GES	GAZİANTEP	1001,30	SAHA	2017	355	ÇEŞME GES	İZMİR	739,20	SAHA	2016
416	YUNT GES	MANİSA	1170,24	SAHA	2017	354	SÜVARIÖĞÜLLARI GES	AYDIN	1119,36	SAHA	2016
415	MİMAYT GES	MERSİN	1156,68	SAHA	2017	353	SERTTAŞ GES	AYDIN	1140,48	SAHA	2016
414	ERDİ GES	MERSİN	1156,68	SAHA	2017	352	MELİH SERT GES	AYDIN	820,80	SAHA	2016
413	AYTİN GES	MERSİN	1156,68	SAHA	2017	351	AHMET SERT GES	AYDIN	1119,36	SAHA	2016
412	AYDIN GES	MERSİN	1156,68	SAHA	2017	350	YAHYA SERT GES	AYDIN	1048,32	SAHA	2016
411	ÇAĞIL 2-2 GES	KAYSERİ	1156,68	SAHA	2017	349	MUSTAFA SERT GES	AYDIN	1048,32	SAHA	2016
410	ÇAĞIL 2 GES	KAYSERİ	1156,68	SAHA	2017	348	KAREL DEMİR GES	İZMİR		ÇATI	2016
409	ÇAĞIL 1 GES	KAYSERİ	1156,68	SAHA	2017	347	ADVU ENERJİ GES	AYDIN	380,16	SAHA	2016
408	KAMBER GES	KAYSERİ	1156,68	SAHA	2017	346	ÇAKALOĞLU ORTAKLAR GES	AYDIN	279,66	ÇATI	2016
407	MERBA MERT GES	KONYA	1026,00	SAHA	2017	345	CACTUS FARMS GES	İZMİR	1026,00	ÇATI	2016
406	EMBA EMİRHAN GES	KONYA	1026,00	SAHA	2017	344	MİRBABA GES	HATAY	585,00	ÇATI	2016
405	BALSUN GES	KONYA	911,25	SAHA	2017	343	AKBAYIR 2 GES	K.MARAŞ	837,00	SAHA	2016
404	ADB BARTU GES	KONYA	1026,00	SAHA	2017	342	ÖZBUĞDAY GES	HATAY	760,00	ÇATI	2016
403	DURGUN GES	ELAZIĞ	1128,00	SAHA	2017	341	AYDIN TİC.BOR.-SOĞ. HAVA DEP. GES	AYDIN	340,20	ÇATI	2016
402	NEWTON HAZİRAN GES	ELAZIĞ	1069,20	SAHA	2017	340	ELDORADO GES	İZMİR	275,60	ÇATI	2016
401	BİLBAT GES	ANTALYA	118,80	SAHA	2017	339	TOROS GES	MUĞLA	932,80	SAHA	2016
400	GÜLEL GES	ANTALYA	272,16	ÇATI	2017	338	SÜZGEÇ GES	MUĞLA	932,80	SAHA	2016
367	NİLBATU GES	İZMİR	356,40	ÇATI	2017	337	MAVİ AKIM GES	MUĞLA	932,80	SAHA	2016
366	NEWTON ENERJİ GES	ELAZIĞ	582,12	SAHA	2017	336	ÇAĞLACAN GES	MUĞLA	950,40	SAHA	2016

# Genser Engineering Pv Solar Projects Reference List (Field/roof)

## Project Information

**Total Designed Project 574 MW**

No	Investor	City	Installed Power (kWp)	Installation Type	Year	No	Investor	City	Installed Power (kWp)	Installation Type	Year
335	CEREYAN GES	MUĞLA	950,40	SAHA	2016	307	ÇEŞME GES	MANİSA	826,50	SAHA	2016
334	YOZGAT KÖKSALLAR GES	YOZGAT	1032,32	SAHA	2016	306	GİTAŞ ENERJİ	KONYA	1060,80	SAHA	2016
333	GÜNEYDAŞ GES	İZMİR	229,84	ÇATI	2016	305	GİTAŞ GIDA	KONYA	1060,80	SAHA	2016
332	ORHAN GES	DENİZLİ	297,00	SAHA	2016	304	AYD ENERJİ	KONYA	1060,80	SAHA	
331	BOZKURT BELEDİYE GES	DENİZLİ	1132,56	SAHA	2016	303	AHH ENERJİ	KONYA	1006,40	SAHA	
330	DOĞRU 4 GES	DENİZLİ	10,00	ÇATI	2016	302	AAH ENERJİ	KONYA	1006,40	SAHA	
329	DOĞRU 3 GES	DENİZLİ	10,00	ÇATI	2016	301	SERİMER OPTİK	ELAZIĞ	999,00	SAHA	
328	DOĞRU 2 GES	DENİZLİ	10,00	ÇATI	2016	300	SEMA ENERJİ	ELAZIĞ	999,00	SAHA	
327	DOĞRU 1 GES	DENİZLİ	10,00	ÇATI	2016	299	ELÇİN ENERJİ	ELAZIĞ	999,00	SAHA	
326	YILDIRIM ÇOBANOĞLU GES	HATAY	1060,00	SAHA	2016	298	ALKIN ENERJİ	ELAZIĞ	999,00	SAHA	
325	MİNA GES 2	MUĞLA	574,56	SAHA	2016	297	MEVA MÜHENDİSLİK	ELAZIĞ	2000,00	SAHA	
324	MİNA GES 1	MUĞLA	574,56	SAHA	2016	296	MAREL BİLİŞİM	ELAZIĞ	2000,00	SAHA	
323	KARINCA GES	MUĞLA	610,92	SAHA	2016	295	FNT GIDA	ELAZIĞ	2000,00	SAHA	
322	DEREN GES 2	MUĞLA	574,56	SAHA	2016	294	GREENLAND ALTYAPI	ELAZIĞ	999,00	SAHA	
321	DEREN GES 1	MUĞLA	574,56	SAHA	2016	293	TOPRAKKALE ALTYAPI	ELAZIĞ	999,00	SAHA	
320	AZRA GES 2	MUĞLA	610,92	SAHA	2016	292	ALTAYLAR ALTYAPI	MALATYA	999,00	SAHA	
319	AZRA GES 1	MUĞLA	590,52	SAHA	2016	291	LİSOLA ELEKTRİK	MALATYA	999,00	SAHA	
318	YEŞİL ÇİFTLİK BELED.GES	AFYONKARAHİSAR	399,84	SAHA	2016	290	BİLGİDAR İLETİŞİM	ELAZIĞ	999,00	SAHA	
317	ÇAKA GES	İZMİR	185,64	ÇATI	2016	289	BİLGİDAR İLETİŞİM	MALATYA	999,00	SAHA	
316	ELMAS GRUP LOJİSTİK	İZMİR	572,40	SAHA	2016	288	SEGİH ENERJİ	MALATYA	2000,00	SAHA	
315	TİRE SÜT	İZMİR	208,00	SAHA	2016	287	ACEKA TURİZM	MALATYA	2000,00	SAHA	
314	AKÇAY SOĞUK HAVA TESİSLERİ ANTALYA		322,00	SAHA	2016	286	TURANELİ ENERJİ	MALATYA	1000,00	SAHA	
313	KAZIM GÜNAYDIN	AYDIN	419,58	ÇATI	2016	285	TURANELİ ENERJİ	ELAZIĞ	1000,00	SAHA	
312	KAZALAN ENERJİ	GAZİANTEP	1116,50	SAHA	2016	282	EFLAK ENERJİ	MALATYA	3000,00	SAHA	
311	MEHMET GEDİKOĞLU	İZMİR	114,40	ÇATI	2016	281	ONAN ENERJİ	MALATYA	3000,00	SAHA	
310	TRİPOLİS	DENİZLİ	200,00	ÇATI	2016	280	İSFAHAN ENERJİ	MALATYA	3000,00	SAHA	
309	EVREN HAŞGÜL	MANİSA	826,50	SAHA	2016	279	BUSELİK ENERJİ	MALATYA	1000,00	SAHA	
308	EGE GES	MANİSA	826,50	SAHA	2016	278	DİMETOKA ENERJİ	MALATYA	3000,00	SAHA	

# Genser Engineering Pv Solar Projects Reference List (Field/roof)

## Project Information

### Total Designed Project 574 MW

No	Investor	City	Installed Power (kWp)	Installation Type	Year	No	Investor	City	Installed Power (kWp)	Installation Type	Year
277	HERSEK ENERJİ	MALATYA	2000,00	SAHA		249	KAYRABEY ENERJİ	AFYON	1192,00	SAHA	
276	ONAN ENERJİ	ELAZIĞ	5000,00	SAHA		248	BDİ ENERJİ	AFYON	1192,00	SAHA	
275	KARTAL ALTYAPI	ELAZIĞ	3000,00	SAHA		247	PANEL ENERJİ	KONYA	1132,00	SAHA	
274	İSFAHAN ENERJİ	ELAZIĞ	4000,00	SAHA		246	CEMEL ENERJİ	KONYA	1132,00	SAHA	
273	HERSEK ENERJİ	ELAZIĞ	3000,00	SAHA		245	VİZİ ENERJİ	SİVAS	1170,00	SAHA	
272	HAZAR ALTYAPI	ELAZIĞ	3000,00	SAHA		244	GÜNEŞİM ENERJİ	SİVAS	1170,00	SAHA	
271	EFLAK ENERJİ	ELAZIĞ	3000,00	SAHA		243	ALFA BETA ENERJİ	SİVAS	1170,00	SAHA	
270	DİMETOKA ENERJİ	ELAZIĞ	5600,00	SAHA		242	TESSA ENERJİ	SİVAS	1170,00	SAHA	
269	BUSELİK ENERJİ	ELAZIĞ	4000,00	SAHA		241	RAGGİO ENERJİ	SİVAS	1170,00	SAHA	
268	ACEKA TURİZM	ELAZIĞ	5000,00	SAHA		240	CENTO ENERJİ	SİVAS	1170,24	SAHA	
267	YURT ÇİMENTO	MUŞ	1098,24	SAHA		239	LAMDA ENERJİ	SİVAS	1133,00	SAHA	
266	ADO ELEKTRİK	MUŞ	1098,24	SAHA		238	ACARLAR YENİLENEBİLİR ENERJİ	ANKARA	1510,00	SAHA	
265	TDE ENERJİ	UŞAK	1005,48	SAHA		237	TUNA YENİLENEBİLİR ENERJİ	ANKARA	1079,08	SAHA	
264	TD YEŞİL ENERJİ	UŞAK	1005,48	SAHA		236	TİRE SÜT	İZMİR	200,00	ÇATI	
263	T DİNAMİK ENERJİ	UŞAK	2010,96	SAHA		235	ELMAS GRUP LOJİSTİK	İZMİR	601,02	SAHA	
262	GÜNEKO ENERJİ	UŞAK	1005,48	SAHA		234	ÇEŞME GES	MANİSA	850,50	SAHA	
261	EKOĞÜN ENERJİ	UŞAK	2094,75	SAHA		233	NI-KA İŞ	İZMİR	75,14	ÇATI	
260	UNİLEVER SANAYİ	KONYA	84,80	ÇATI		232	FORM AMBALAJ	MANİSA	303,69	ÇATI	
259	VATAN GÜNEŞİ 12 ENERJİ	OSMANİYE	1097,00	SAHA		231	İLONA GÜREL	İZMİR	33,28	ÇATI	
258	VATAN GÜNEŞİ 11 ENERJİ	OSMANİYE	1170,24	SAHA		230	ÖZLEM TEKSTİL	DENİZLİ	279,84	ÇATI	
257	VATAN GÜNEŞİ 10 ENERJİ	OSMANİYE	950,82	SAHA		229	SELÇUK İPLİK SANAYİ	GAZİANTEP	902,88	SAHA	
256	VATAN GÜNEŞİ 9 ENERJİ	OSMANİYE	1023,00	SAHA		228	YALÇIN KERVANCIOĞLU	GAZİANTEP	1182,06	SAHA	
255	VATAN GÜNEŞİ 8 ENERJİ	OSMANİYE	1023,00	SAHA		227	HENSEL MÜHENDİSLİK	GAZİANTEP	1182,06	SAHA	
254	YILMAZER ENERJİ	AFYON	1192,00	SAHA		226	AKUA MİMARLIK	GAZİANTEP	1182,06	SAHA	
253	YAPICI ENERJİ	AFYON	1192,00	SAHA		225	ADEM CEMAL NACAROĞLU	GAZİANTEP	892,32	SAHA	
252	YENİÇAĞ 1 ENERJİ	AFYON	1192,00	SAHA		224	NAR TAVUKÇULUK	AYDIN	481,77	ÇATI	
251	PAPATYA ENERJİ	AFYON	1192,00	SAHA		223	AHMETLİ BELEDİYESİ	MANİSA	1040,00	SAHA	
250	MAKİ ENERJİ	AFYON	1192,00	SAHA		222	HİDROBARSAN MAKİNE	DENİZLİ	891,00	ÇATI	

# Genser Engineering Pv Solar Projects Reference List (Field/roof)

## Project Information

**Total Designed Project 574 MW**

No	Investor	City	Installed Power (kWp)	Installation Type	Year	No	Investor	City	Installed Power (kWp)	Installation Type	Year
221	TURGUTLU BELEDİYESİ	MANİSA	1109,68	SAHA		191	ASYA NUR ORHAN	MANİSA	572,00	SAHA	
220	ALGÜR SÜT ÜRÜNLERİ	AYDIN	453,15	SAHA		190	DEFNE TARIM	İZMİR	9999,00	SAHA	
219	DENİZLİ GES ENERJİ	DENİZLİ		SAHA		189	BALOĞLU GIDA	MANİSA	534,60	ÇATI	
218	KAY 1 GÜNEŞ ENERJİ	KAYSERİ	3247,00	SAHA		188	TORBALI	İZMİR	1000,00	SAHA	
217	BATUHAN KAYNAKÇIOĞLU	İZMİR	1009,20	SAHA		187	BARBAROS HAYRETTİN TAŞAR	HATAY	500,00	SAHA	
216	EREN ORMAN ÜRÜNLERİ	DENİZLİ	228,80	ÇATI		186	KÖMÜRÇÜOĞLU MERMER	DENİZLİ	250,00	ÇATI	
215	MUSTAFA YAMANSAVCI	MANİSA	1998,00	SAHA		185	HSC ENERJİ	MANİSA	2859,60	SAHA	
214	CENGİZ GİRGİN	İZMİR	10,00	ÇATI		184	MURAT YILDIZ	ARDAHAN	250,00	ÇATI	
213	HALİL SÜMEN	DENİZLİ	57,20	ÇATI		183	KRAL TEKSTİL	MANİSA	1102,00	ÇATI	
212	AKADEMİ ENERJİ	MUĞLA	3917,76	SAHA		182	ÖZSERT	MANİSA	990,00	SAHA	
211	KİRAZ GES	İZMİR	3180,20	SAHA		181	DİNAMO	MANİSA	990,00	SAHA	
210	OLCA GIDA	BURSA	936,00	ÇATI		180	DENER	MANİSA	990,00	SAHA	
209	NAZ UN	ANKARA	1189,42	SAHA		179	KUELÖNÜ NAKLİYAT	ISPARTA	1000,00	SAHA	
208	ÖZÇINAR MERMER	DENİZLİ	1004,40	ÇATI		178	SOLARANA GES	DENİZLİ	884,50	SAHA	
207	İĞREK MAKİNE	BURSA	1014,42	SAHA		177	MÜNİRE ÖZKAN	DENİZLİ	5,10	ÇATI	
206	ICS ZEYTİNYAĞI	MANİSA	163,80	ÇATI		176	UĞLA GES	MUĞLA	3402,00	SAHA	
205	BARLAS SOĞUTMA	İZMİR	209,88	ÇATI		175	LODOS GES	AKSARAY	999,00	SAHA	
202	AYYILDIZ GES	MANİSA	537,68	SAHA		174	İMBAT GES	AKSARAY	999,00	SAHA	
201	KARAYOLLARI MÜDÜRLÜĞÜ	İZMİR	1053,64	SAHA		173	ENTEGRÖ	AKSARAY	999,00	SAHA	
200	AYDIN ORGANİZE SANAYİ BÖLGESİ	İZMİR	572,00	SAHA		172	KALE DEVLET HASTANESİ	DENİZLİ	155,82	SAHA	
199	LENTAZ ENERJİ	İZMİR	4173,75	SAHA		171	SERVERGAZİ DEVLET HASTANESİ	DENİZLİ	133,56	SAHA	
198	SARSAR SÜT ÜRÜNLERİ	İZMİR	32,00	ÇATI		170	VARLIKLI	İZMİR	10,00	ÇATI	
197	ÖDEMiŞ BELEDİYESİ	İZMİR	300,00	SAHA		169	ASLAN 3	YOZGAT	980,00	SAHA	
196	FRUVEX GIDA	DENİZLİ	57,20	ÇATI		168	ASLAN 2	YOZGAT	980,00	SAHA	
195	KOZBEYLİ GES	İZMİR	739,20	SAHA		167	ASLAN 1	YOZGAT	980,00	SAHA	
194	GERENKÖY GES	İZMİR	781,22	SAHA		166	GÜLİZAR TOPÇU	İZMİR	4,68	ÇATI	
193	DAĞAKAR TURİZM	KARS	550,00	SAHA		165	OYTUN	DENİZLİ	990,00	SAHA	
192	TINAZTEPE BELEDİYESİ	AFYON	1000,00	SAHA		164	EĞENUR	DENİZLİ	594,00	SAHA	



# Genser Engineering Pv Solar Projects Reference List (Field/roof)

## Project Information

**Total Designed Project 574 MW**

No	Investor	City	Installed Power (kWp)	Installation Type	Year	No	Investor	City	Installed Power (kWp)	Installation Type	Year
163	TAYKON ÇELİK	İZMİR	550,00	ÇATI		135	HELİOS 1	MUĞLA	990,00	SAHA	
162	TORBALI ORGANİZE SANAYİ BÖLGESİ	İZMİR	125,84	SAHA		134	HELİOS 5	MUĞLA	430,00	SAHA	
161	MELTEM	İZMİR	1144,00	SAHA		133	HELİOS 3	MUĞLA	990,00	SAHA	
160	LODOS GES	İZMİR	1144,00	SAHA		132	HELİOS 2	MUĞLA	290,00	SAHA	
159	İMBAT GES	İZMİR	1144,00	SAHA		131	ARIEN 4	MUĞLA	990,00	SAHA	
158	GÜZELCAN TEKSTİL	İZMİR	457,60	ÇATI		130	ARIEN 2	MUĞLA	990,00	SAHA	
157	YETKİN ENERJİ	HATAY	990,00	SAHA		129	ARIEN 1	MUĞLA	920,00	SAHA	
156	BARBAROS HAYRETTİN TAŞAR	HATAY	999,00	SAHA		128	BEREKET ENERJİ	DENİZLİ	401,00	ÇATI	
155	ANDREA DORETHA TAŞAR	HATAY	999,00	SAHA		127	BERNA SOLAR ENERJİ	ADANA	1000,00	SAHA	
154	MENDERES BELEDİYESİ PAZAR YERİ	İZMİR	382,20	ÇATI		126	CANBERK SOLAR ENERJİ	ADANA	1000,00	SAHA	
153	YAĞCILAR TARIM	MERSİN	260,00	ÇATI		125	KAZANAN SOLAR ENERJİ	ADANA	1000,00	SAHA	
152	İZMİR BÜYÜKŞEHİR BELEDİYESİ	İZMİR	186,16	ÇATI		122	KILIÇ TARIM	MUĞLA	250,00	ÇATI	
151	UÇAK TEKSTİL	İZMİR	360,00	ÇATI		121	BAHAR GES	KÜTAHYA	600,00	SAHA	
150	ÜTOPYA GES	İZMİR	962,40	SAHA		120	DENİZLİ BÜYÜKŞEHİR BELEDİYESİ	DENİZLİ	272,00	ÇATI	
149	AYES ÇELİK	İZMİR	870,00	ÇATI		119	LİF ENERJİ	YOZGAT	1800,00	SAHA	
148	KEREM TEKSTİL	DENİZLİ	408,00	ÇATI		118	DAVİD HAGEDORN	İZMİR	7,00	ÇATI	
147	AKÜRÜN SOĞUK HAVA DEPOSU	DENİZLİ	90,00	ÇATI		117	BAYKAL İŞ MERKEZİ	HATAY		ÇATI	
146	ŞİMŞEKLER MERMER	MERSİN	350,00	ÇATI		116	REYHAN AKAY	DENİZLİ	288,00	SAHA	
145	UĞURLULAR TEKSTİL	DENİZLİ	990,00	ÇATI		115	GÖKBEL ENERJİ	MUĞLA	737,00	SAHA	
144	SBR TARIM	MERSİN	350,00	ÇATI		114	GLOBA	DENİZLİ	3000,00	SAHA	
143	DURASİL	MANİSA	11000,00	SAHA		113	HÜSEYİN İBİŞAĞAOĞLU	İZMİR	1000,00	SAHA	
142	ADNAN ELMACI	AYDIN	221,40	ÇATI		112	DS ENERJİ	İZMİR	1000,00	SAHA	
141	ÖZKRAMANLAR	İZMİR	400,00	ÇATI		111	ANDAK	İZMİR	1000,00	SAHA	
140	GÜNSUN ENERJİ	İZMİR	1000,00	SAHA		110	ACARLAR	MUĞLA	153,00	ÇATI	
139	DİLEK ERDOĞAN	İZMİR	3,50	ÇATI		109	SOLARMENA ÇİFTLİK	KAYSERİ	1000,00	SAHA	
138	TEST TUM	İZMİR	120,00	ÇATI		108	UZMAN MOBİLYA	DENİZLİ	600,00	ÇATI	
137	MİSTRAL 3	MUĞLA	970,00	SAHA		107	ÇEVİKLER TARIM	MERSİN	302,00	ÇATI	
136	MİSTRAL 1	MUĞLA	630,00	SAHA		106	ALTERNATİF TARIM	DENİZLİ	350,00	ÇATI	

# Genser Engineering Pv Solar Projects Reference List (Field/roof)

## Project Information

### Total Designed Project 574 MW

No	Investor	City	Installed Power (kWp)	Installation Type	Year	No	Investor	City	Installed Power (kWp)	Installation Type	Year
105	ÇAKIR KERESTE	DENİZLİ	180,00	ÇATI		77	TARIŞ	AYDIN	500,00	ÇATI	
104	ZAMBAK TARIM	DENİZLİ	200,00	ÇATI		76	ÖZKIRICI	AYDIN	350,00	ÇATI	
103	ERARSLAN	DENİZLİ	250,00	ÇATI		75	ÖZŞAHINLER	MUĞLA	150,00	ÇATI	
102	ALAEDDİN	BALIKESİR	10,00	ÇATI		74	AK İMPEKS	AYDIN	370,00	ÇATI	
101	ÜZÜMLÜ	BALIKESİR	9,00	ÇATI		73	ZİVEÇİK	KONYA	13000,00	SAHA	
100	YAVUZ İNCİR	AYDIN	340,00	ÇATI		72	FIRAT GÜNEŞ ENERJİSİ	AYDIN	900,00	SAHA	
99	ATER ENERJİ - MINYA SOĞ. HAVA DEP.	MANİSA	1000,00	ÇATI		71	YEŞİL GÜNEŞ ENERJİSİ	AYDIN	900,00	SAHA	
98	TARIŞ ZEYTINYAĞI	İZMİR	707,00	ÇATI		70	VISSMANN ISI SİSTEMLERİ	MANİSA	432,00	ÇATI	
97	EGE NOVA	İZMİR	780,00	SAHA		69	ATER ENERJİ	EDİRNE	100,00	SAHA	
96	NATUREL SOOĞUK HAVA DEPOSU	İZMİR	389,00	ÇATI		68	SERDAR EKİZ	DENİZLİ	5,00	ÇATI	
95	SATÜRN ENERJİ	KONYA	4800,00	SAHA		67	SERDAR EKİZ	DENİZLİ	967,00	SAHA	
94	LENTAZ ENERJİ	AYDIN	5680,00	SAHA		66	SEMAS ENERJİ	DENİZLİ	1000,00	SAHA	
93	KAYA VET TAVUKÇULUK	BERGAMA	250,00	ÇATI		65	MSB ÇELİK	DENİZLİ	1000,00	SAHA	
92	AHMET ÜNEL	İZMİR	31,20	ÇATI		64	GÖBEKLİOĞLU	DENİZLİ	1000,00	SAHA	
91	ALİ ŞAKRAK	MANİSA	210,00	ÇATI		63	DBM ENERJİ	DENİZLİ	1000,00	SAHA	
90	PAMUKKALE İPLİK	DENİZLİ	630,00	ÇATI		62	BOZKURT BELEDİYESİ	DENİZLİ	1000,00	SAHA	
89	TOROS ENERJİ	MUĞLA	1000,00	SAHA		61	KORKUTELİ ENERJİ	ANTALYA	1000,00	SAHA	
88	MAVİ AKIM ELEKTRİK	MUĞLA	1000,00	SAHA		60	ULLUCAK ENERJİ	ANTALYA	1000,00	SAHA	
87	ÇAĞLACAN İNŞAAT	MUĞLA	1000,00	SAHA		59	ÖZÇAKIM MERMER	MUĞLA	366,00	ÇATI	
86	CEREYAN ELEKTRİK	MUĞLA	1000,00	SAHA		58	ARÜZ PEYZAJ	ANTALYA	330,00	SAHA	
85	HNS HARİTA	İZMİR	2000,00	SAHA		57	EMRE SOĞUK HAVA DEPOSU	DENİZLİ	200,00	ÇATI	
84	MUSTAFA ÜRETİMEN	AYDIN	950,00	SAHA		56	HATFİL TEKSTİL	HATAY	250,00	ÇATI	
83	KAYHAN GÜNEY	AYDIN	950,00	SAHA		55	ÇAMDAG ENERJİ	ANTALYA	1000,00	SAHA	
82	ERHAN ÖZKAYA	AYDIN	950,00	SAHA		54	KÜTAHYA İL ÖZEL İDARESİ	KÜTAHYA	212,00	ÇATI	
81	BEKİROĞLU HARİTA	AYDIN	950,00	SAHA		53	OSMAN CANLI	DENİZLİ	400,00	ÇATI	
80	İBRAHİM SANDIKÇI	AYDIN	950,00	SAHA		52	BEREKET ENERJİ	DENİZLİ	1000,00	SAHA	
79	ESHOT	İZMİR	850,00	ÇATI		51	DEKA DİJİTAL	İZMİR	20,00	ÇATI	
78	SABANCI ÜNİVERSİTESİ	İSTANBUL	110,00	ÇATI		50	ALI YAĞLI	DENİZLİ	1000,00	SAHA	

# Genser Engineering Pv Solar Projects Reference List (Field/roof)

## Project Information

### Total Designed Project 574 MW

No	Investor	City	Installed Power (kWp)	Installation Type	Year	No	Investor	City	Installed Power (kWp)	Installation Type	Year
49	OSMAN HAZIR	DENİZLİ	1000,00	SAHA		20	RAFTÜRK	KOCAELİ	647,50	ÇATI	
48	SALBAKOS ENERJİ	DENİZLİ	1000,00	SAHA		19	JANTSA	AYDIN	1000,00	ÇATI	
47	BEREKET ENERJİ	DENİZLİ	1000,00	SAHA		18	EKİNLER HOLDİNG	MANİSA	500,00	ÇATI	
46	ÇAYÖREN VE PİRO ENERJİ	ANTALYA	5000,00	SAHA		17	NARLI ÇİFTLİK-İLONA GÜREL	İZMİR	22,00	ÇATI	
45	ANTEK VE SOLARMENA ENERJİ	BURDUR	1000,00	SAHA		16	TAVİLLER	AYDIN	1000,00	ÇATI	
43	ALTINOVA VE KUSAY ENERJİ	KAHRAMANMARAŞ	3000,00	SAHA		15	YAŞAR ÜNİVERSİTESİ F-18A BLOK	İZMİR	60,00	ÇATI	
42	TÜMAŞ VE BEREKET ENERJİ	DENİZLİ	1000,00	SAHA		14	SELÇUK BELEDİYESİ HAL BİNASI	İZMİR	50,00	ÇATI	
41	DİNAR SOLAR	AFYON	883,20	SAHA		13	TEKPA İSİTMA	İZMİR	50,00	ÇATI	
40	DENKİM	DENİZLİ	1000,00	SAHA		12	YAŞAR ÜNİVERSİTESİ C BLOK	İZMİR	60,00	ÇATI	
39	BEREKET ENERJİ	DENİZLİ	3000,00	SAHA		11	MERT ÇELİK	KONYA	500,00	SAHA	
38	ERKAL ELEKTRİK	ERZURUM	30,75	ÇATI		10	FEVWARE ENERJİ	KONYA	500,00	SAHA	
37	İNTER SOLAR	DENİZLİ	1000,00	SAHA		9	EYMAN METAL	KONYA	500,00	SAHA	
36	UMURLU OSB	AYDIN	500,00	SAHA		8	ÇELİK ENERJİ	KONYA	500,00	SAHA	
35	ELMEKS A.Ş.	KAYSERİ	1150,00	SAHA		7	MERT ÇELİK FABRİKA	İSTANBUL	500,00	ÇATI	
34	DEKEL A.Ş.	KAYSERİ	1150,00	SAHA		6	ÖZTUĞ METAL	İZMİR	63,00	ÇATI	
33	EMKA MÜHENDİSLİK	KASTAMONU	100,00	SAHA		5	ATAFEN	İZMİR	220,00	ÇATI	
32	ZEN ENERJİ	BURDUR	1000,00	SAHA / Geotechnic		4	ÖZDERE VİLLA	İZMİR		ÇATI	
31	UZ PAMUK	TORBALI	1000,00	SAHA		3	ALGÜR TARIM	AYDIN 1	50,00	ÇATI	
30	ATSCO ENERJİ	DENİZLİ	800,00	SAHA		2	NARİTA SOĞUK HAVA DEPOCULUK	İZMİR	0,00	ÇATI	
29	İNFORM BUSKİ	BURSA	200,00	ÇATI / SAHA		1	EGEDENİZ TEKSTİL	İZMİR	250,00	ÇATI	
28	GÜVEN ENERJİ	MALATYA	1300,00	SAHA							
27	UMBACH ENERJİ	MALATYA	290,00	SAHA							
26	AYKİM ALÜMİNYUM	AYDIN	500,00	ÇATI							
25	SOLKON ENERJİ	AKSARAY	500,00	SAHA							
24	MKB ENERJİ	AKSARAY	500,00	SAHA							
23	KONSOLAR ENERJİ	AKSARAY	500,00	SAHA							
22	ARSOLAR ENERJİ	AKSARAY	500,00	SAHA							
21	ASP FOÇA ÇİFTLİK	İZMİR	220,00	ÇATI							

**Genser Mühendislik Mimarlık  
İnş. San. ve Tic. Ltd. Şti.**

Telefon : +90 232 435 19 18

Faks : +90 232 435 40 42

Adres : DEPARK Teknoloji Geliştirme Bölgesi,  
Dokuz Eylül Üniversitesi Tınaztepe  
Yerleşkesi, Adatepe Mah. Doğuş Cad.  
No:207 AG Beta Binası Z:12  
35400 Buca, İzmir

E-Posta : [info@genoser.com](mailto:info@genoser.com)

Web : [www.genoser.com](http://www.genoser.com)



**GENOSER**  
YAPI MÜHENDİSLİĞİ OFİSİ

