

Rüzgar türbini kulelerine özel temel tasarımları



GENÖSER

YAPI MÜHENDİSLİĞİ OFİSİ

Özel bir mühendislik yapısıdır !

Turbin temeli, kule ve taşıyıcı zemin tabakası arasındaki en kritik transfer yapısıdır. İyi tasarlanmış bir temel, statik ve dinamik tüm kuvvetleri taşıyıp, güvenle zemine aktarmalıdır.

Turbin temeli standart bir yapı temeli olmayıp, kulenin hizmet ömrü (yaklaşık 25 yıl) boyunca milyonlarca defa dış zorlamalara ve yorulma etkilerine maruz kalacak özel bir temeldir.



İşlevsel + ekonomik dizayn edilmelidir !

GENOSER, turbin temellerini çoğunlukla dairesel olarak tasarlamakta ve yatırımcılara sunmaktadır.

Bu tasarımın avantajları;

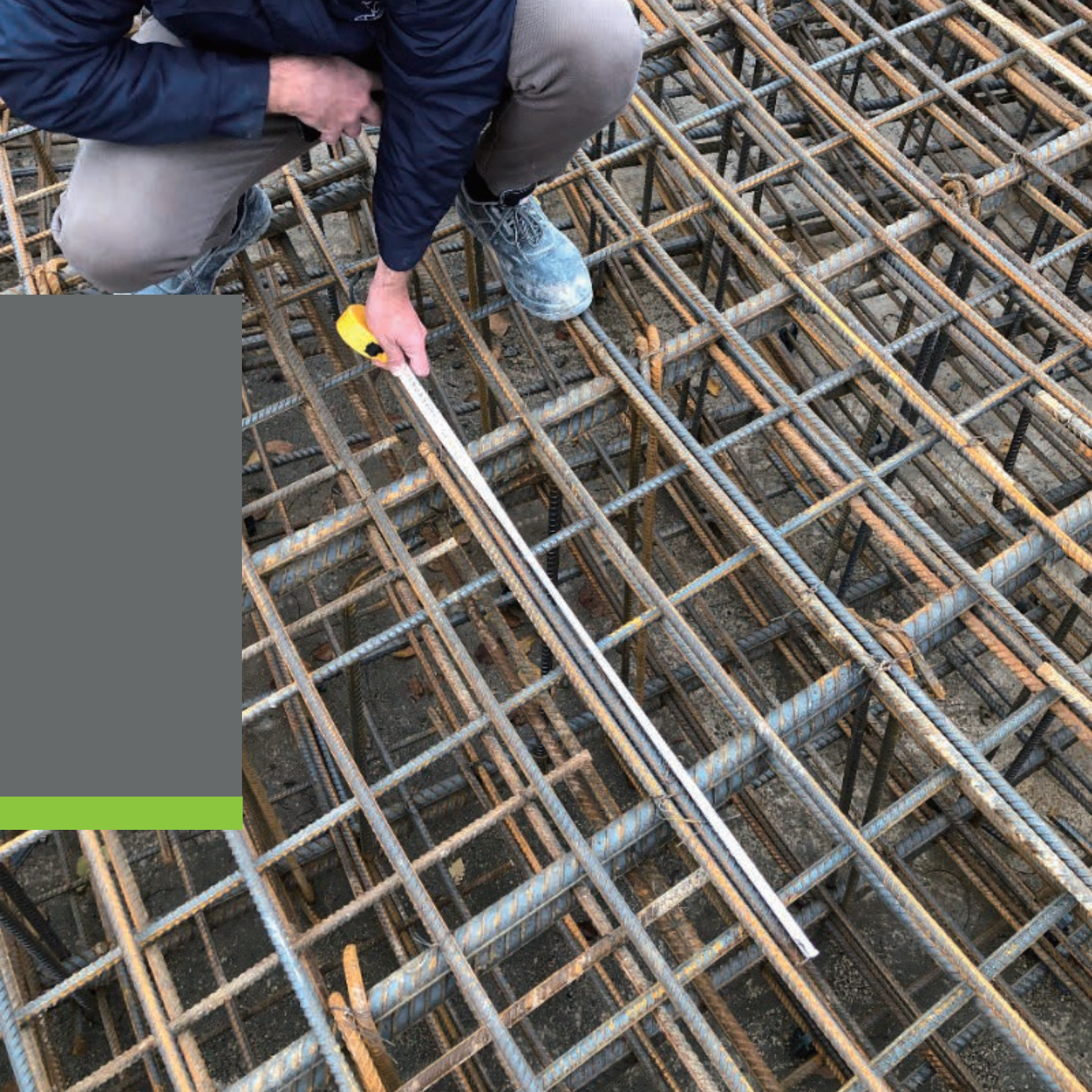
- Ruzgarın deęişken yön etkisine karşı en uygun geometridir.
- Gerekli beton ve inşaat demiri metrajında ciddi tasarruf sağlanmaktadır.
- Gerekli kalıp yüzeyleri optimize edilip, azaltılabilmektedir.
- Donatı montajı ankraj sepetine uyumlu olarak kolaylıkla yapılabilir.

Tasarımı titizlik gerektirir !

Bir ruzgar turbini temeli hesabında, yaklaşık 50 adet tahkik ve kontrol yapılmaktadır.

Zemin profilinin taşıma kapasitesi sınırlı olduğundan, her bir saha için özel temel tasarımı gerekmektedir.

Zayıf zeminlerde tek alternatif temel ebatlarının değiştirilmesi olmayıp, zemin ıslahı çözümleri yatırımcılara önerilmektedir.



Referanslarımız

Sayılar ile referanslarımız :

TÜRBİN TEMELİ

1082 ADET

SANTRAL

145 ADET

KURULU GÜÇ

2646 MW

FARKLI TÜRBİN TİP / MARKA TECRÜBESİ

Türbin Üreticisi (Turbine Manufacturer)	Türbin Adedi (Turbine quantity)	Kurulu Güç (Installed power) (MW)
ACCONIA	1	1
ENERCON GMBH	165	383,75
EWT	1	1
GAMESA	34	122,6
GE ENERGY	96	273
GOLDWIND	33	31,5
INDIAN	1	0,25
LEID WIND AG / SPA	7	6,3
NORDEX ENERGY	401	941,9
NORWIN	1	0,5
SIEMENS	119	360
SINOVEL	72	108
TURKWIND	7	3,5
UNISON	7	5
VESTAS WIND	137	408
TOPLAM (total)	1082	2646
	adet	MW

Genser Mühendislik Mimarlık İnş. San. ve Tic. Ltd. Şti.

Telefon : +90 232 435 19 18

Faks : +90 232 435 40 42

Adres : DEPARK Teknoloji Geliştirme Bölgesi,
Dokuz Eylül Üniversitesi Tınaztepe
Yerleşkesi, Adatepe Mah. Doğuş Cad.
No:207 AG Beta Binası Z:12
35400 Buca, İzmir

E-Posta : info@genoser.com

Web : www.genoser.com



GENOSER
YAPI MÜHENDİSLİĞİ OFİSİ

